

КАТАЛОГ НА РЕЗИНОВЫЕ ИЗДЕЛИЯ ЧРЗ

Архангельск (8182)63-90-72	Ижевск (3412)26-03-58	Магнитогорск (3519)55-03-13	Пермь (342)205-81-47	Сургут (3462)77-98-35
Астана (7172)727-132	Иркутск (395)279-98-46	Москва (495)268-04-70	Ростов-на-Дону (863)308-18-15	Тверь (4822)63-31-35
Астрахань (8512)99-46-04	Казань (843)206-01-48	Мурманск (8152)59-64-93	Рязань (4912)46-61-64	Томск (3822)98-41-53
Дарнаул (3852)73-04-60	Калининград (4012)72-03-81	Набережные Челны (8552)20-53-41	Самара (846)206-03-16	Тула (4872)74-02-29
Белгород (4722)40-23-64	Калуга (4842)92-23-67	Нижний Новгород (831)429-08-12	Санкт-Петербург (812)309-46-40	Тюмень (3452)66-21-18
Брянск (4832)59-03-52	Кемерово (3842)65-04-62	Новокузнецк (3843)20-46-81	Саратов (845)249-38-78	Ульяновск (8422)24-23-59
Владивосток (423)249-28-31	Киров (8332)68-02-04	Новосибирск (383)227-86-73	Севастополь (8692)22-31-93	Уфа (347)229-48-12
Волгоград (844)278-03-48	Краснодар (861)203-40-90	Омск (3812)21-46-40	Симферополь (3652)67-13-56	Хабаровск (4212)92-98-04
Вологда (8172)26-41-59	Красноярск (391)204-63-61	Орел (4862)44-53-42	Смоленск (4812)29-41-54	Челябинск (351)202-03-61
Воронеж (473)204-51-73	Курск (4712)77-13-04	Оренбург (3532)37-68-04	Сочи (862)225-72-31	Череповец (8202)49-02-64
Екатеринбург (343)384-55-89	Липецк (4742)52-20-81	Пенза (8412)22-31-16	Ставрополь (8652)20-65-13	Ярославль (4852)69-52-93
Иваново (4932)77-34-06	Киргизия (996)312-96-26-47	Казахстан (772)734-952-31	Таджикистан (992)427-82-92-69	

Единый адрес для всех регионов: czr@nt-rt.ru || www.chrz.nt-rt.ru

Крошка шинная

— это резиновая крошка, получаемая по средствам переработки автомобильных шин при помощи специальных технологических линий. Получаемые при этом фракции от 0,5мм до 5мм используются, начиная от автошинной промышленности в качестве наполнителя, до изготовления отличных травмобезопасных покрытий. Только высококачественные и высокотехнологичные линии позволяют решить основную проблему получения качественной шинной крошки – это 100% удаление посторонних примесей в виде текстильного корда, металла и мелкой резиновой пыли. Наличие данных примесей может приводить как к увеличению расхода компонентов при изготовлении напольных травмобезопасных покрытий, так и к получению серьезных травм (наличие металлического корда).

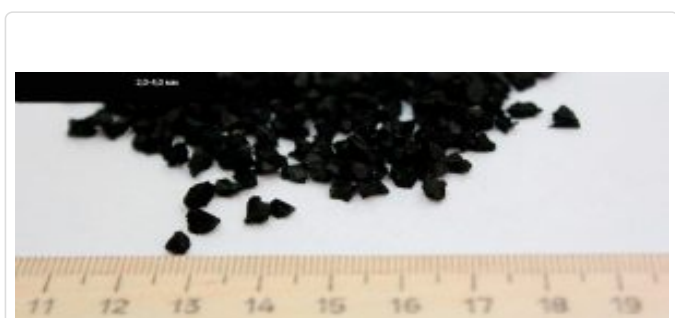
Почему только шинная крошка?

Шинная промышленность использует высококачественные резиновые смеси способные противостоять высоким динамическим и механическим нагрузкам, воздействию различных агрессивных средств. Именно по этой причине необходимо использовать только шинную крошку, если вы хотите получить высококачественное покрытие способное служить вам долгие годы. Мы имеем высокотехнологичное импортное оборудование и годы опыта которые нам позволяют получить шинную крошку, качество которой не вызывает сомнения ни у кого.



Резиновая крошка фракцией 1,0 – 2,0 мм

Применяется для производства двухслойных формовых резиновых покрытий, резино-бетонной тротуарной плитки и засыпки футбольных и теннисных полей.



Резиновая крошка фракцией 2,0 – 4,0 мм

Используется при производстве двухслойных формовых покрытий, рулонных резиновых покрытий, бесшовных покрытий на спортивные объекты. У нас в наличии имеется крошка резиновая для детских площадок.

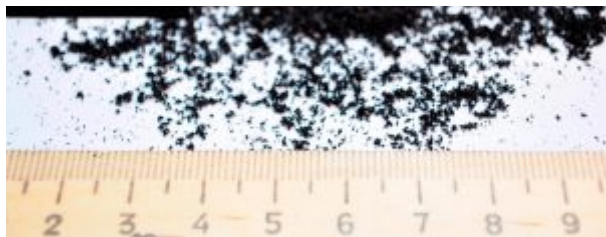


Резиновая крошка фракцией 25 мм.

Используется для набивки буферов дорожного ограждения.

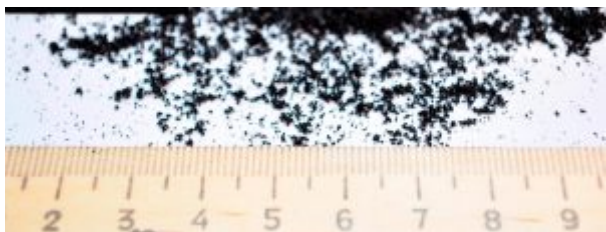
Резиновый порошок

Резиновый порошок- это отсеб резиновой шинной крошки фракции 0.5 полученный в результате переработки автомобильных шин и соответствующую ТУ 38.305-088-2008. Резиновые порошки находят разнообразное применение. Основное назначение-это получение регенерата шинного соответствующего ТУ 2511-094-00149073-08 различных марок и назначений, применение которого способствует удешевлению конечных продуктов РТИ. Резиновые порошки так же применяется в качестве наполнителя в РТИ и при создании различных композитов, таких как резинобитумные мастики либо модифицированные добавки для создания более прочных асфальтобетонных составов. Европейский опыт показывает, что применение модификаторов на основе резиновых порошков приводит к увеличению прочностных характеристик дорожного полотна.



Резиновая крошка фракцией до 0,5 мм

Используется при производстве резиновых смесей, в результате чего достигается значительный экономический эффект за счет сокращения времени формования при более низкой температуре, таким образом увеличивается производительность и сокращаются энергетические затраты. Применяются такие резиновые смеси при производстве новых автомобильных покрышек, массивных шин и прочих резино-технических изделий, для которых характерна высокая износоустойчивость.



Резиновая крошка фракцией 0,5 мм

Крошка резиновая гранулированная получила широкое применение в качестве добавки к асфальто-бетонным смесям. За счет введения в асфальто-бетонную смесь (5-15 % от массы вводимого битума) резиновой крошки с большой удельной поверхностью частиц в смеси с определенными химическими реагентами, достигается значительное увеличение срока службы дорожного полотна.

Шинный регенерат

Основной специализацией компании является переработка автомобильной резины, что позволяет получать регенерат шинный высокого качества.

Регенерат резины это пластичный продукт переработки резины (отработавших шин и резиновых технических изделий, вулканизированных отходов), способный к повторной вулканизации. Процесс получения регенерата включает подготовку сырья, регенерирование, механическую обработку. При подготовке сырья резину отделяют от посторонних включений (текстильных материалов и металлов) и измельчают в крошку до частиц размером не более 0,5 мм (напр., на дробильных вальцах до 5—8 мм, а затем на гладких вальцах). Регенерацию измельченной крошки проводят при термическом, химическом и механическом воздействиях в присутствии активаторов регенерации и мягчителей с целью разрушения вулканизационной сетки (происходит разрыв макромолекул и поперечных связей, образование новых связей).

ЧРЗ выпускает **регенерат шинный (РШТ)**, который является продуктом переработки утильных автомобильных шин.

Регенерат РШТ — пластичный материал, способный подвергаться технологической обработке, вулканизоваться при введении в него вулканизирующих агентов.

Применение регенерата РШТ позволяет экономить каучук, наполнители, пластификаторы при использовании в резиновых смесях, что значительно удешевляет себестоимость готовых изделий. Применение регенерата РШТ в резиновых смесях способствует более быстрому поглощению вводимых в резиновую смесь

порошкообразных ингредиентов, снижению температуры смеси, сокращению расхода электроэнергии. Благодаря своим специфическим свойствам регенерат применяется в производстве автомобильных шин, резинотехнических изделий, резиновой обуви, спортивного инвентаря.



Технические характеристики

Показатели	Норма
Массовая доля летучих веществ при 110 ⁰ С, %, не более	1,0
Массовая доля золы, %, не более	7,0
Массовая доля мягчителей (ацетоновый экстракт), %, не более	28,0
Вязкость по Муни МБ 1+4 (110 ⁰ С), усл. ед.	20 – 40
Условная прочность при растяжении, кгс/см ² , не менее	50
Относительное удлинение при разрыве, %, не менее	300

Резино-технические изделия

ЧРЗ также выпускает следующие резинотехнические изделия (РТИ):

- Уплотнитель воздухопроводов РР-118
- Уплотнитель для автоклава 3,5м
- Уплотнитель двери 5292-6107027(д.1925+50мм)
- Уплотнитель двери 5292-6107052(д.1865+50мм)
- Уплотнение 5756-08.01.12.014
- Уплотнение 5705-10.09.06.002. дл. 2824 мм (без стыковки)
- Амортизатор 001.02.00.044
- Амортизатор ЦДЛР 6014.01.02.607 дл.0.37м
- Подушка ЦДЛР 6014.01.02.901 дл 0.1 м
- ПРА-212 дл 2,2
- ПРА-225 дл 2,645
- ПРА-247 дл 2,2
- ПРА-248 дл 2,2
- ПРА-256 дл 3,1

Архангельск (8182)63-90-72
Астана (7172)727-132
Астрахань (8512)99-46-04
Дарнаул (3852)73-04-60
Белгород (4722)40-23-64
Брянск (4832)59-03-52
Владивосток (423)249-28-31
Волгоград (844)278-03-48
Вологда (8172)26-41-59
Воронеж (473)204-51-73
Екатеринбург (343)384-55-89
Иваново (4932)77-34-06

Ижевск (3412)26-03-58
Иркутск (395)279-98-46
Казань (843)206-01-48
Калининград (4012)72-03-81
Калуга (4842)92-23-67
Кемерово (3842)65-04-62
Киров (8332)68-02-04
Краснодар (861)203-40-90
Красноярск (391)204-63-61
Курск (4712)77-13-04
Липецк (4742)52-20-81
Киргизия (996)312-96-26-47

Магнитогорск (3519)55-03-13
Москва (495)268-04-70
Мурманск (8152)59-64-93
Набережные Челны (8552)20-53-41
Нижний Новгород (831)429-08-12
Новокузнецк (3843)20-46-81
Новосибирск (383)227-86-73
Омск (3812)21-46-40
Орел (4862)44-53-42
Оренбург (3532)37-68-04
Пенза (8412)22-31-16
Казахстан (772)734-952-31

Пермь (342)205-81-47
Ростов-на-Дону (863)308-18-15
Рязань (4912)46-61-64
Самара (846)206-03-16
Санкт-Петербург (812)309-46-40
Саратов (845)249-38-78
Севастополь (8692)22-31-93
Симферополь (3652)67-13-56
Смоленск (4812)29-41-54
Сочи (862)225-72-31
Ставрополь (8652)20-65-13
Таджикистан (992)427-82-92-69

Сургут (3462)77-98-35
Тверь (4822)63-31-35
Томск (3822)98-41-53
Тула (4872)74-02-29
Тюмень (3452)66-21-18
Ульяновск (8422)24-23-59
Уфа (347)229-48-12
Хабаровск (4212)92-98-04
Челябинск (351)202-03-61
Череповец (8202)49-02-64
Ярославль (4852)69-52-93